

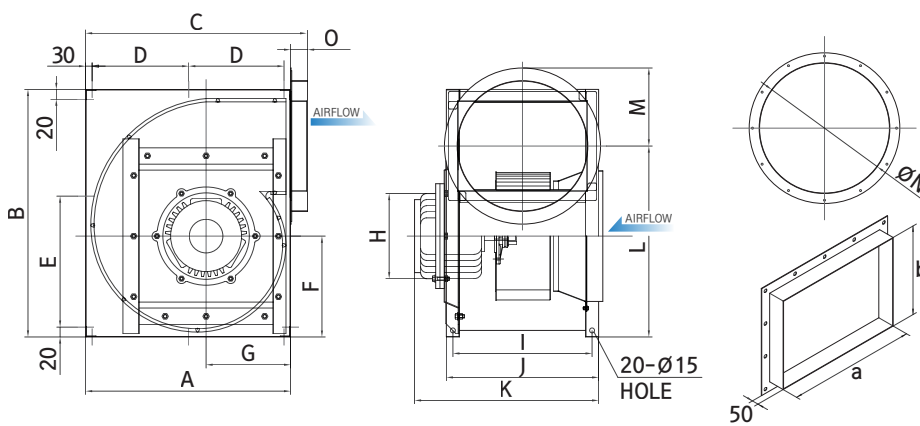
대형시로코팬

Large Sirocco Fan



외형도 및 규격표

단위 : mm



▶ 흡입, 토출구 플랜지
(※제품 출고시 원형 Type임)

▶ 주문형 사각Type 토출구 플랜지
(※제품 주문시 사각Type으로 요청)

MODEL	F31/G31	G35	H39/G39
a	304	344	396
b	224	248	276

MODEL No.	A	B	C	D	E	F	G	H	I	J	K	L	M	N	O	DUCT
DR-F31FTC																Ø300
DR-G31FSC/FTC	520	604	580	230	311	240	230	197	335	415	477	459.3	180	299	60	Ø300
DR-F35HTC							250	262	392	472	575	519.3	205	349	70	Ø350
DR-G35HSC/HTC	573	680	643	256.5	320	263.5	250.5	234	373	433	535		210			
DR-G39HTC/H39HTC	626	756	696	283	410	308	258	260	425	465	592	583	245	399	70	Ø400

특징

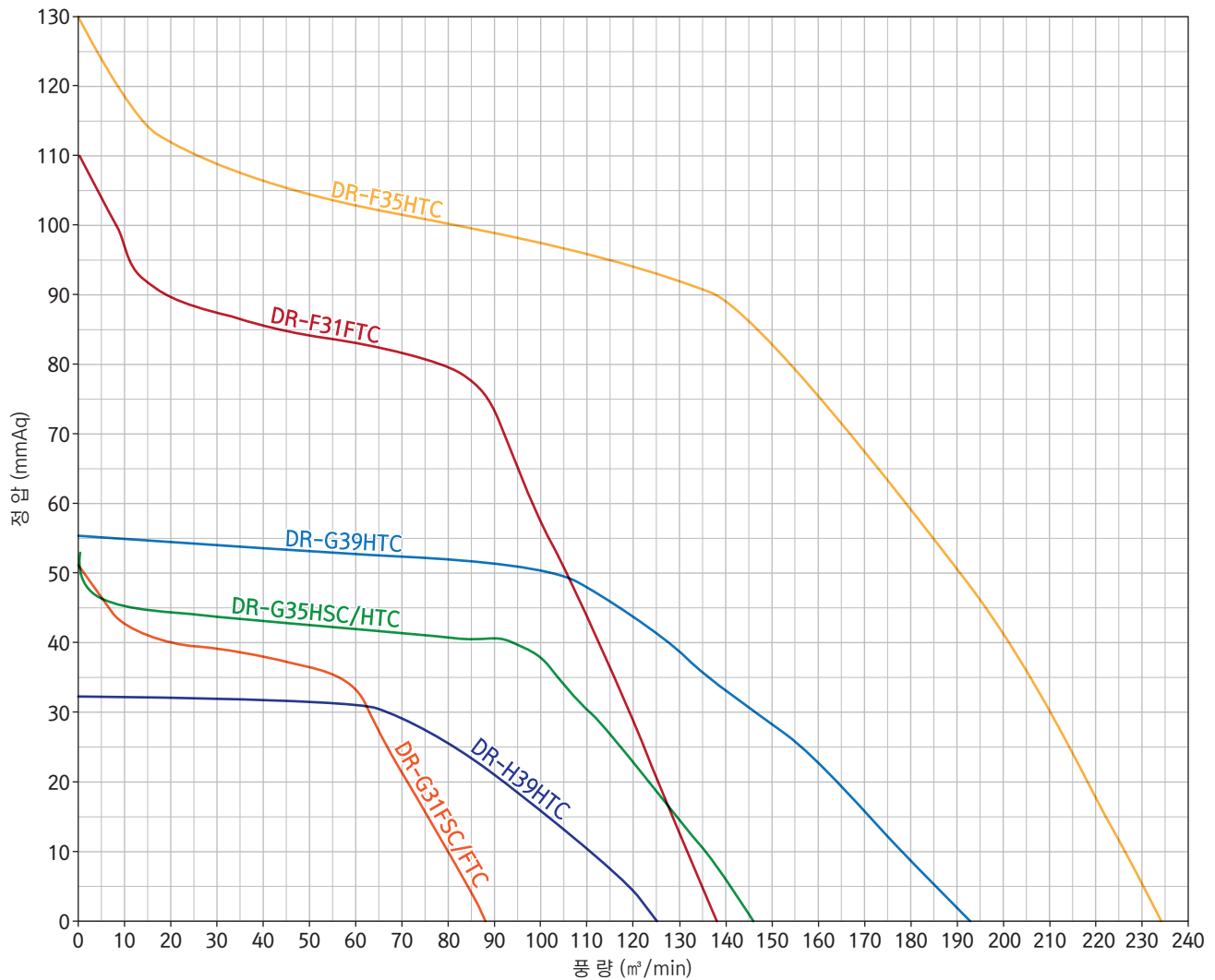
- 저소음형 팬 및 케이싱 설계로 소음 극소화
- 모터와 팬의 직결형으로 소형, 경량화하여 취급 및 설치 용이
- 설치한 상태로 모터와 팬의 분리가 가능하여 점검 및 보수 용이
- 각형 구조의 외형으로 시공성 향상
- 알루미늄 다이캐스팅 모터케이싱으로 모터의 열배출 극대화
- 흡입구 반대(날개 역방향) 제작 가능
- ※ SUS 주문제작 가능

용도

- 공조설비용 : 빌딩, 아파트, 지하상가, 공장, 창고 등의 일반환기, 공기조화, 냉난방 송풍, 급배기용
- 각종 기기조립 및 기기 냉각용 : 변압기, 건조기, 정류기 등

성능곡선, 특성 및 사양표

60Hz



MODEL No.	날개치수 (mm)	최대풍량		최대정압 (mmAq)	상 (°)	전압 (V)	극수 (P)	입력 (W)	소비전력 (W)	전류 (A)	중량 (Kg)
		(m³/h)	(m³/min)								
DR-F31FTC	310(#2)	8,270	137	110	3	220/380	4	3,150	3,980	7.8	54
DR-G31FSC	310(#2)	5,300	88	51	1	220	6	1,200	1,366	6.3	48
DR-G31FTC					3	220/380			1,453	5.2/2.9	
DR-F35HTC	350(#2)	14,050	234	130	3	220/380	4	5,500	9,531	15.4	85
DR-G35HSC	350(#2)	9,000	150	53	1	220	6	2,500	2,491	8	60
DR-G35HTC					3	220/380			3,030	9.7/5.3	
DR-G39HTC	390(#2 1/2)	11,600	193	55	3	220/380	6	3,500	4,432	15.5/8.72	70
DR-H39HTC		7,500	125	32	3	220/380	8	2,000	1,851	8.0/4.5	

*상기자료는 60Hz자료이며, 품질관리를 위해 예고없이 변경 될 수 있습니다.